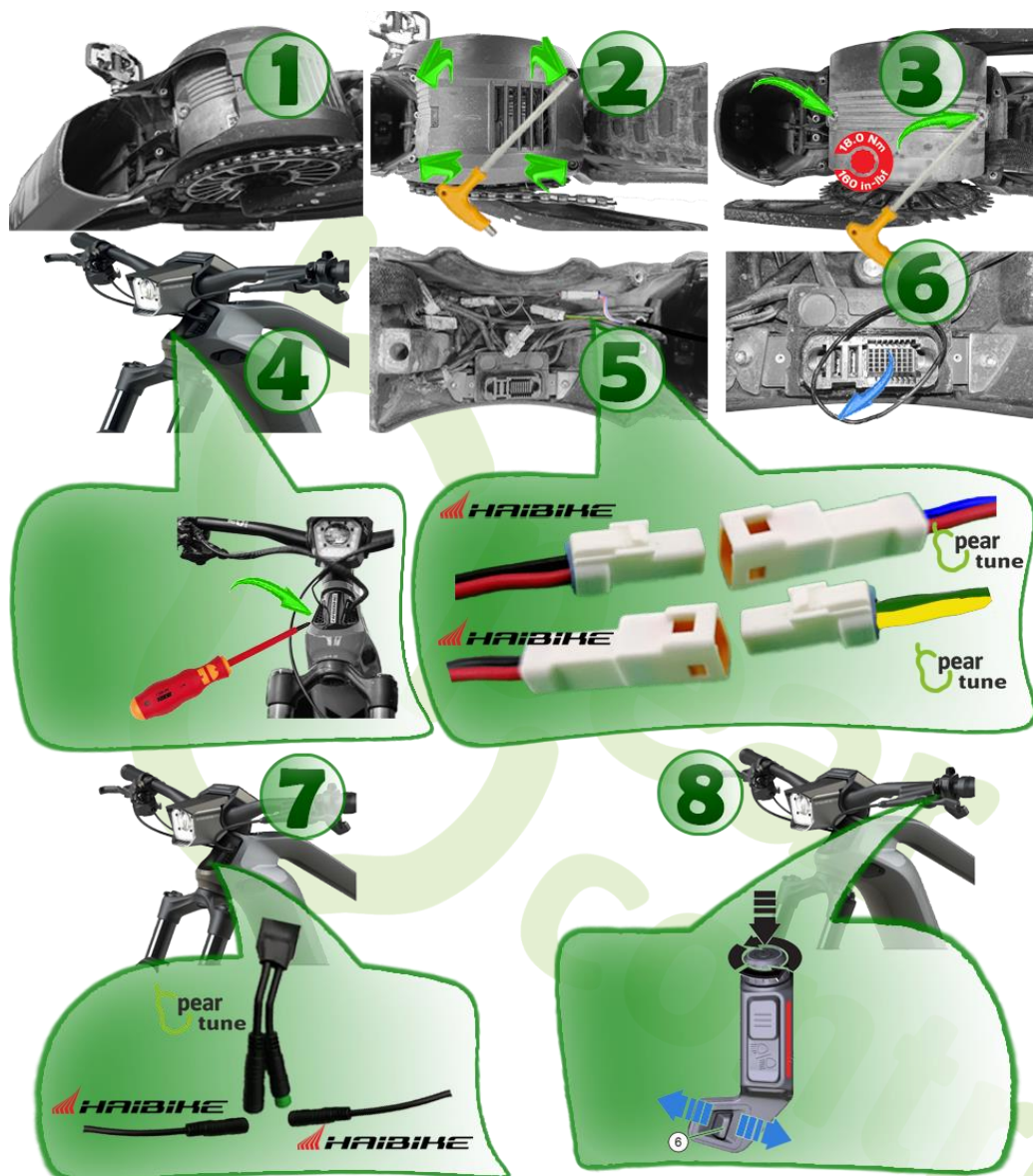


HAIBIKE - FLYON - 2020



1. Nejprve odstraníme plastový kryt a odpojíme baterii. Obr.1

2. Odstraníme čtyři šrouby krytu motoru.(Upozornění: pod krytem le jednotka GPS) Obr.2

3. Po sejmutí řetězu dstraníme oba šrouby (při povolení dojde k silnému lupnutí- jde o zajištění proti samovolnému povolení) a odstraníme motor. obr.3

4. odstraníme kryt bovdenu a protáhneme kabeláž od speed senzoru podél baterie k motoru obr.4

5. Rozpojíme konektory od speed senzoru obr.5 (tělo konektoru je označeno červeně) a propojíme s PearTune MSO

6. Při zpětné montáži dbejte na přesné uložení těsnění u konektoru.

7. Rozpojíme display a připojíme PearTune MSO do DIN konektorů. Obr.7

8.Zapnutí (vypnutí) PearTune MSO provedeme krátkým rychlým dvojstiskem tlačítka č.6 - vlevo a vpravo dle modrých šipek“. Aktivita PearTune MSO se objeví na display krátkým zobrazením hodnoty 9km/h a vypnutí krátkým zobrazením hodnoty 2km/h.